

Zentrumsgestaltung Diepoldsau

Infoveranstaltung Vorprojekt 26.11.2015



Herzlich Willkommen

Infoveranstaltung vom 26.11.2015
zum Zwischenstand Vorprojekt 15
Zentrumsgestaltung Diepoldsau

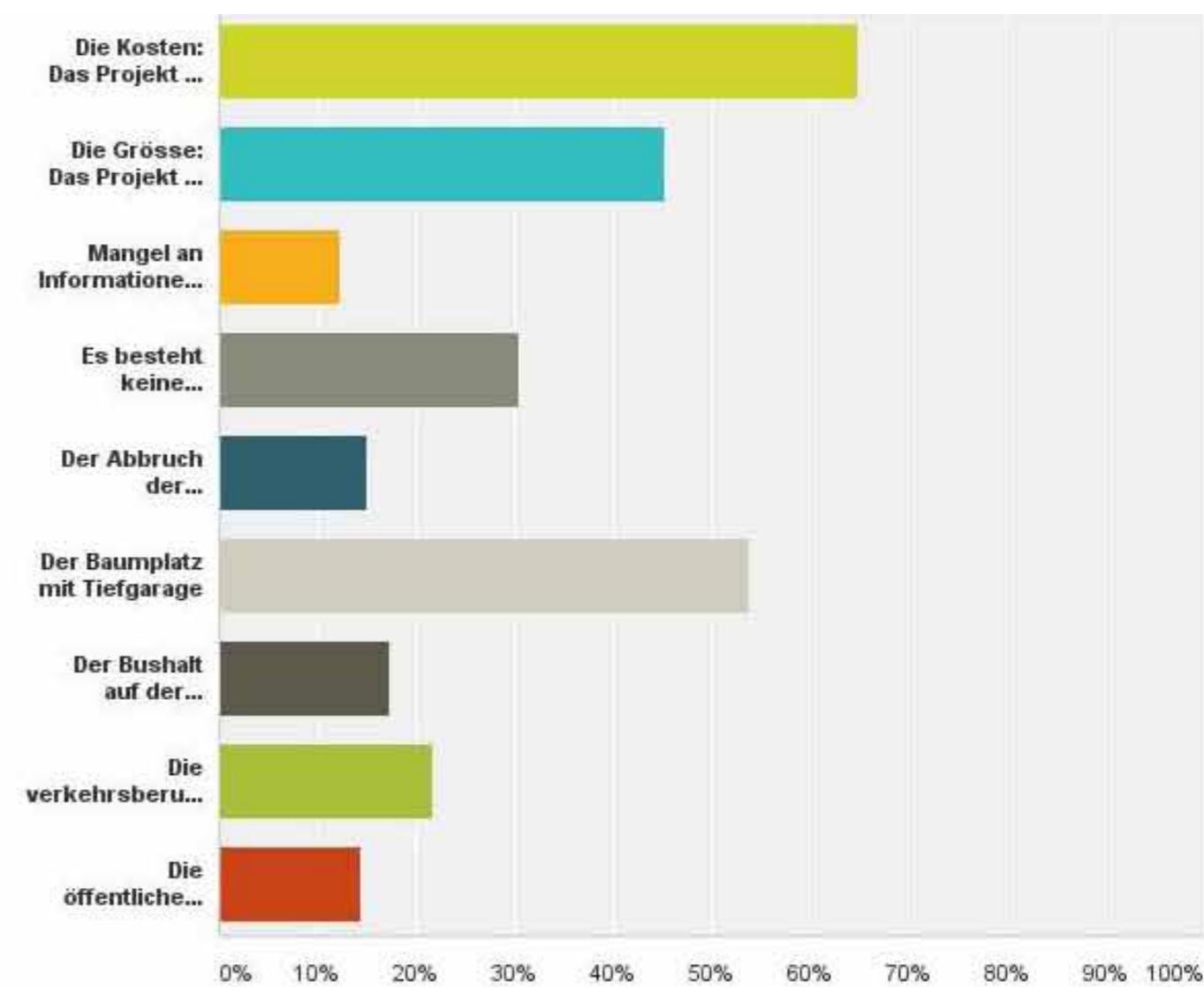
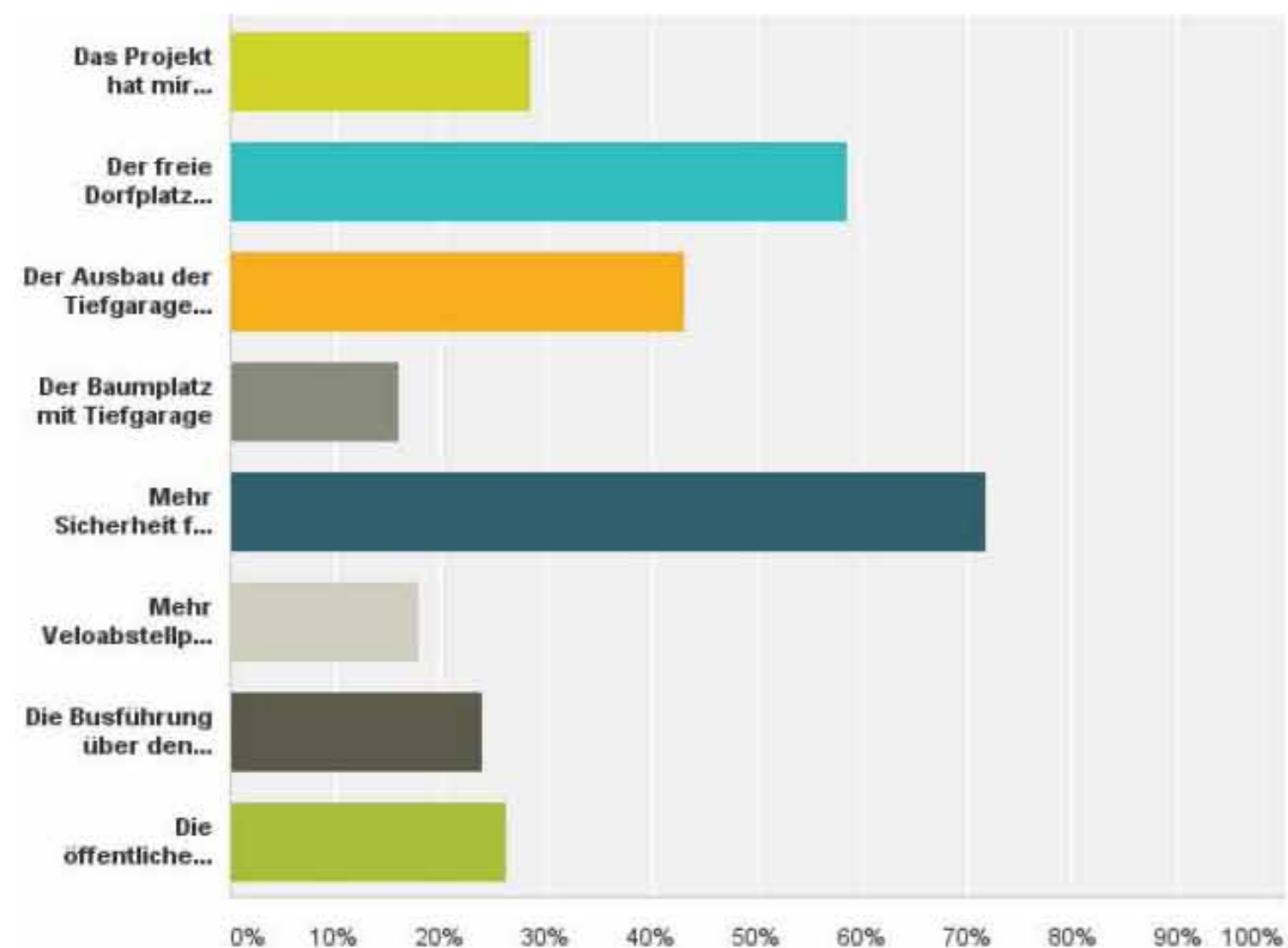
Zentrumsgestaltung Diepoldsau

Infoveranstaltung Vorprojekt 26.11.2015

Die wichtigsten Inputs aus der Umfrage:

- Projekt redimensionieren, Kosten senken
- Baumplatz mit Tiefgarage weglassen
- Keine Begegnungszone in der Steigstrasse

- Sicherheit Velofahrer / Fussgänger beibehalten / erhöhen
- Offener Dorfplatz für Veranstaltungen
- Möglichst grosse Tiefgarage



2 Inputs aus der Umfrage

Die wichtigsten Inputs aus dem „Blick in die Werkstatt“:

- Bushaltestelle und Fussgängerübergang muss konfliktfrei funktionieren
- Sicherheit Velofahrer im Kurvenbereich erhöhen
- Kreisellösung nochmals prüfen
- Fussgängerübergang „Mitte“ weiterführen bis zum Schulhaus
- Stellung Pavillons überprüfen (Raumbildung)
- Bepflanzung / Anzahl Bäume überprüfen, reduzieren
- Parkleitsystem prüfen / einführen > Suchverkehr vermeiden

3 Rückblick „Blick in die Werkstatt“

Getroffene Abklärungen

- Kreiselgutachten vom März 2010 mit Simulation
- Projektwettbewerb 2012/2013

Erkenntnisse

- *Hohe Auslastung*
- *Rückstau in Spitzenzeiten, abhängig von Fussgängeraufkommen*
- *Keine Bevorzugung Bus*
- *Grosser Platzbedarf*
- *(Innenflächen ca. 500 qm)*
- *Reduktion Dorfplatz*
- *Einschränkung Tiefgarage*



4 Verkehrskreisel im Zentrum von Diepoldsau?

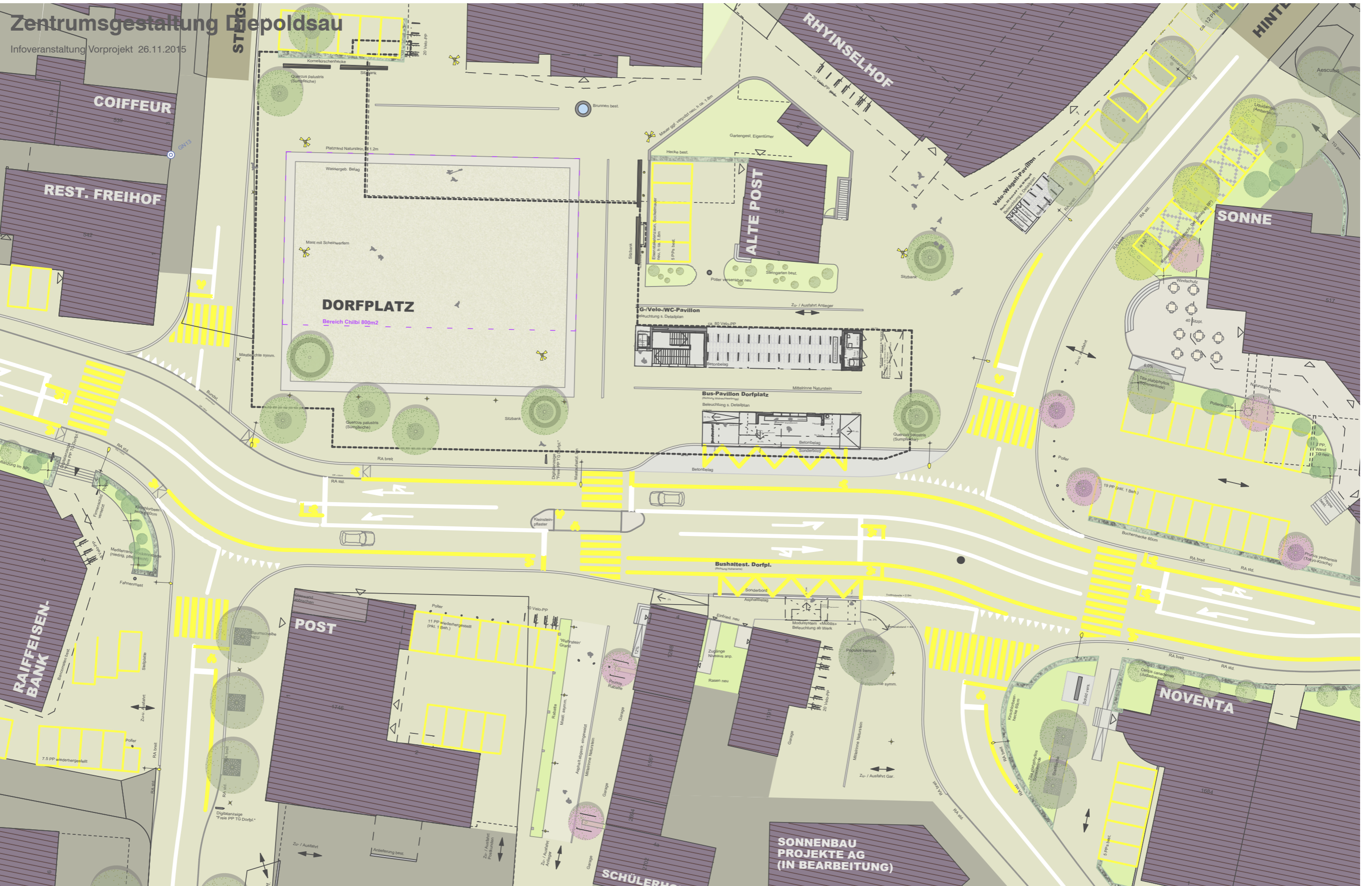
Sicherheit

- Keine gesicherte Querung für Fussgänger und Velofahrer realisierbar
- Schlechte Situation für Velofahrer, hohe Unfallgefahr
- Suva empfiehlt in Kreiseln das Fahren in der Fahrbahnmitte (schwierig für Kinder)
- Suva empfiehlt in Kreiseln nicht neben LKW zu fahren (schwierig für Kinder)
- Bericht Tagblatt vom 4. Oktober 2015:
«Kreisellösungen bergen für Velofahrer ein hohes Unfallrisiko. Dies musste das Bundesamt für Strassen (Astra) feststellen, nachdem es über 30 000 Velounfälle zwischen 2005 und 2014 ausgewertet hat. Bei jedem dritten Unfall in Kreiseln ist ein Velofahrer involviert – aber nur in vier Prozent der Fälle ist er Hauptverursacher..»

Strategie / Fazit

- *keine Kreisellösung*
- *Aufwertung Zentrum und Erhöhung Sicherheit für schwächere Verkehrsteilnehmer*

4 Verkehrskreisel im Zentrum von Diepoldsau?



5 Was seither geschah : Syntheseprojekt

Verkehrskonzept
mrs partner ag

Architektur TG Dorfplatz und Pavillons
Brühlmann Loetscher Architektur & Stadtplanung ETH SIA

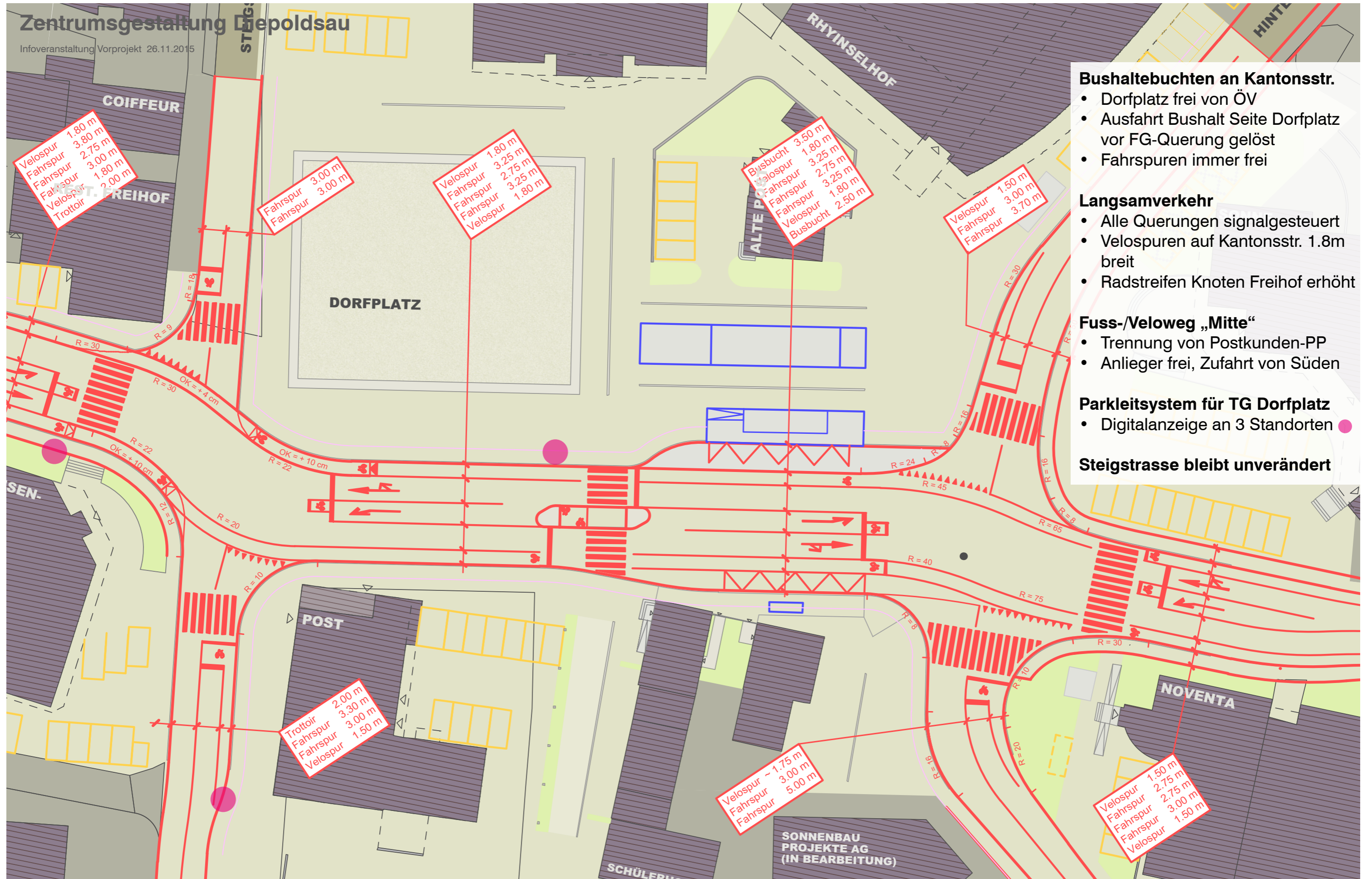
Landschaft
Lorenz Eugster Landschaftsarchitektur und Städtebau GmbH

Statik und Werkleitungen
Bänziger Partner Ingenieure AG

Strassenbau
Ernst Basler + Partner AG

Zentrumsgestaltung Diepoldsau

Infoveranstaltung Vorprojekt 26.11.2015



Bushaldebuchten an Kantonsstr.

- Dorfplatz frei von ÖV
- Ausfahrt Bushalt Seite Dorfplatz vor FG-Querung gelöst
- Fahrspuren immer frei

Langsamverkehr

- Alle Querungen signalgesteuert
- Velospuren auf Kantonsstr. 1.8m breit
- Radstreifen Knoten Freihof erhöht

Fuss-/Veloweg „Mitte“

- Trennung von Postkunden-PP
- Anlieger frei, Zufahrt von Süden

Parkleitsystem für TG Dorfplatz

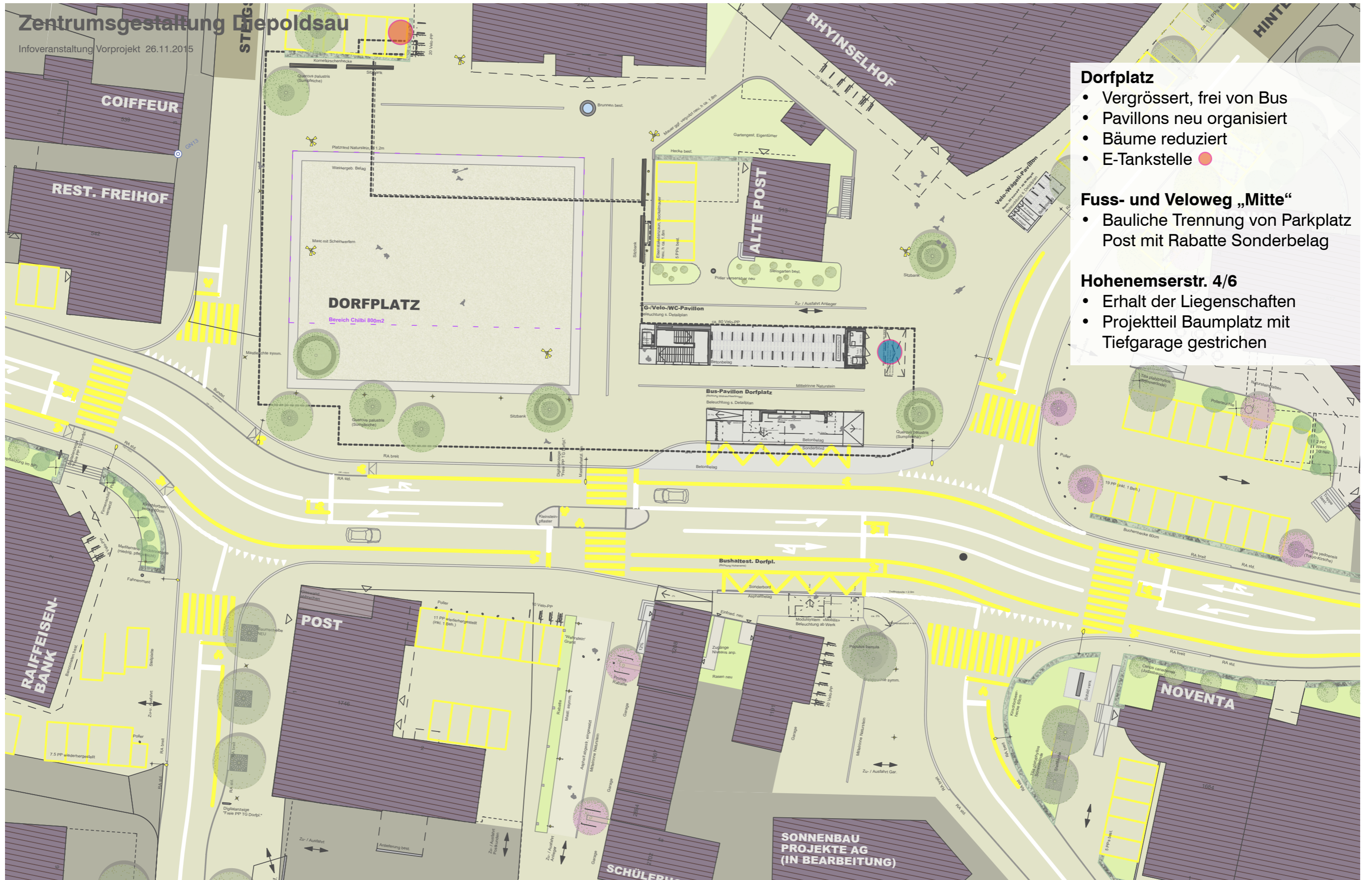
- Digitalanzeige an 3 Standorten ●

Steigstrasse bleibt unverändert

5 Syntheseprojekt - Verkehr

Zentrumsgestaltung Diepoldsau

Infoveranstaltung Vorprojekt 26.11.2015



Dorfplatz

- Vergrössert, frei von Bus
- Pavillons neu organisiert
- Bäume reduziert
- E-Tankstelle ●

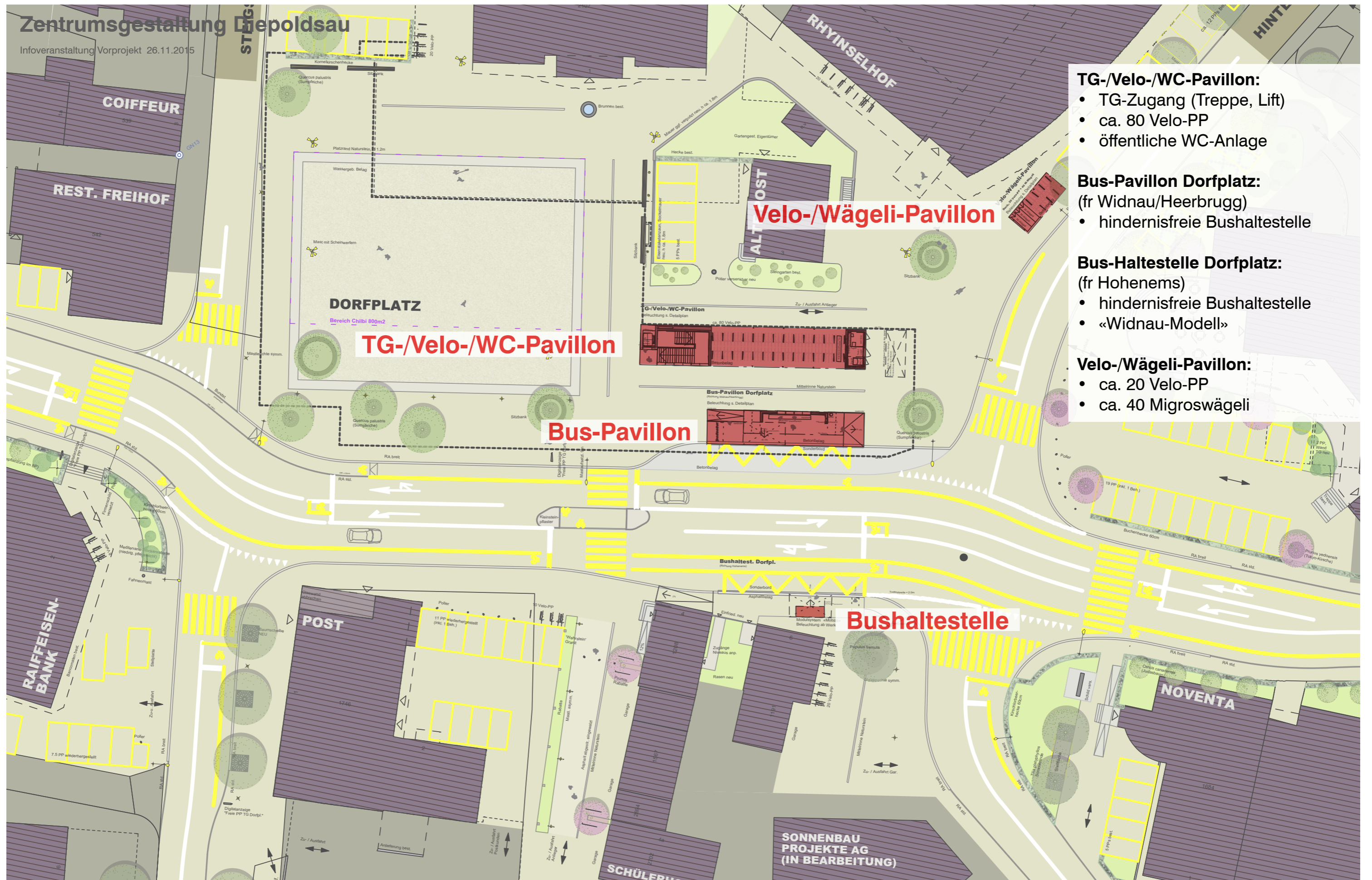
Fuss- und Veloweg „Mitte“

- Bauliche Trennung von Parkplatz Post mit Rabatte Sonderbelag

Hohenemserstr. 4/6

- Erhalt der Liegenschaften
- Projektteil Baumplatz mit Tiefgarage gestrichen

5 Syntheseprojekt - Gestaltung Freiräume



Zentrumsgestaltung Diepoldsau

Infoveranstaltung Vorprojekt 26.11.2015

- TG-/Velo-/WC-Pavillon:**
 - TG-Zugang (Treppe, Lift)
 - ca. 80 Velo-PP
 - öffentliche WC-Anlage
- Bus-Pavillon Dorfplatz:** (fr Widnau/Heerbrugg)
 - hindernisfreie Bushaltestelle
- Bus-Haltestelle Dorfplatz:** (fr Hohenems)
 - hindernisfreie Bushaltestelle
 - «Widnau-Modell»
- Velo-/Wägeli-Pavillon:**
 - ca. 20 Velo-PP
 - ca. 40 Migroswägeli

5 Syntheseprojekt - Pavillons

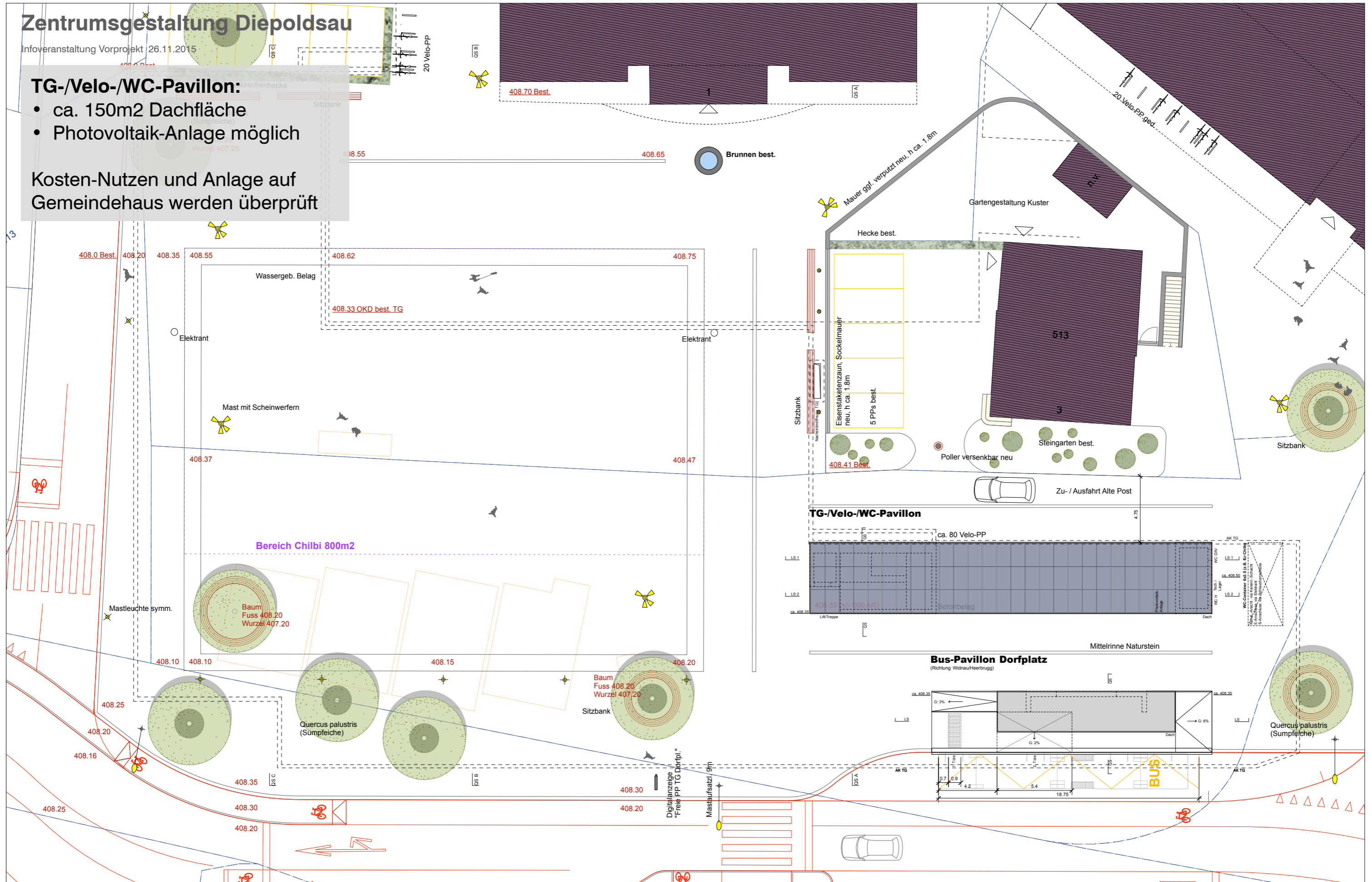
Zentrumsgestaltung Diepoldsau

Infoveranstaltung Vorprojekt 26.11.2015

TG-/Velo-/WC-Pavillon:

- ca. 150m² Dachfläche
- Photovoltaik-Anlage möglich

Kosten-Nutzen und Anlage auf Gemeindehaus werden überprüft

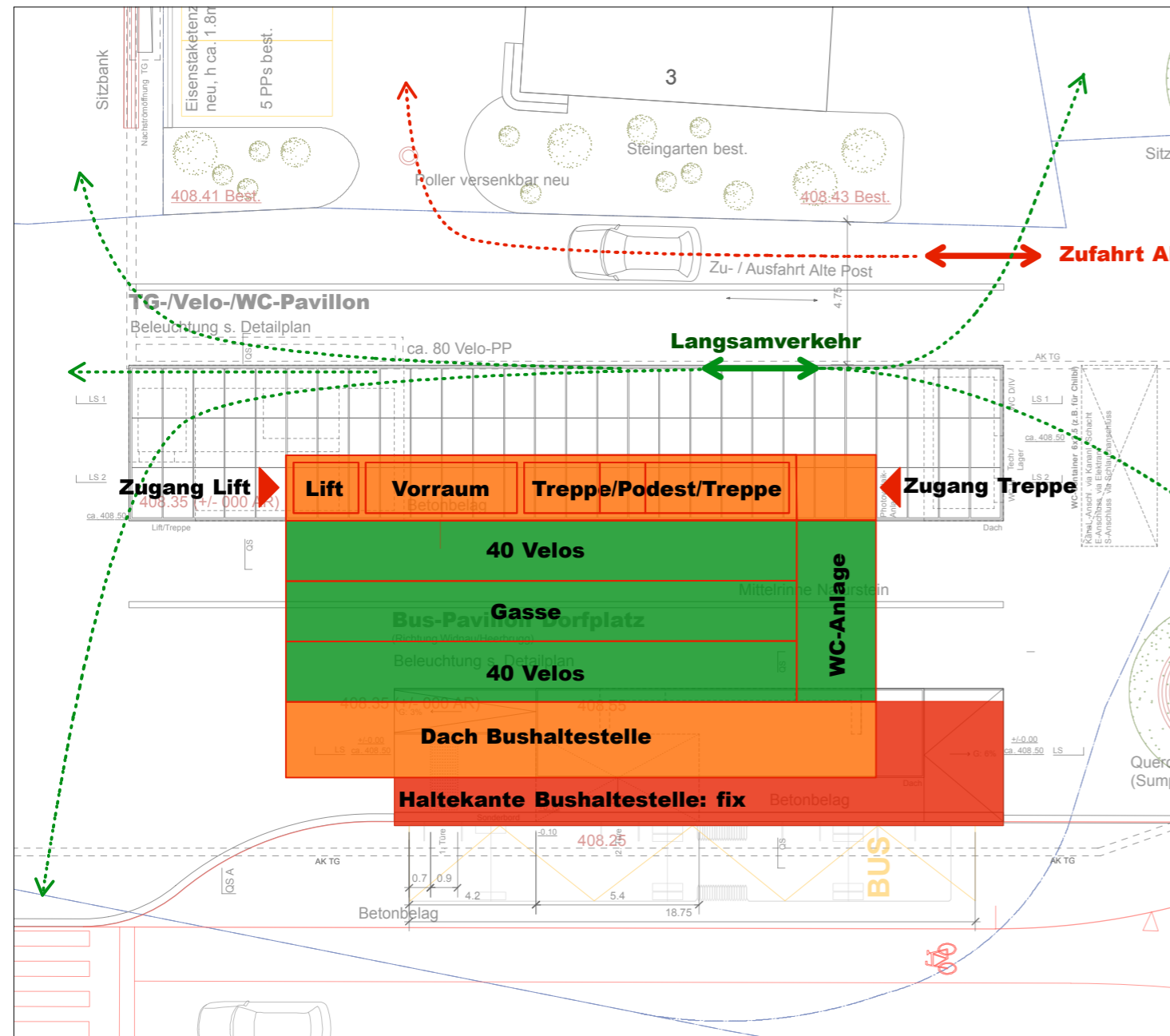


5 Syntheseprojekt - Dachflächen Pavillons Dorfplatz

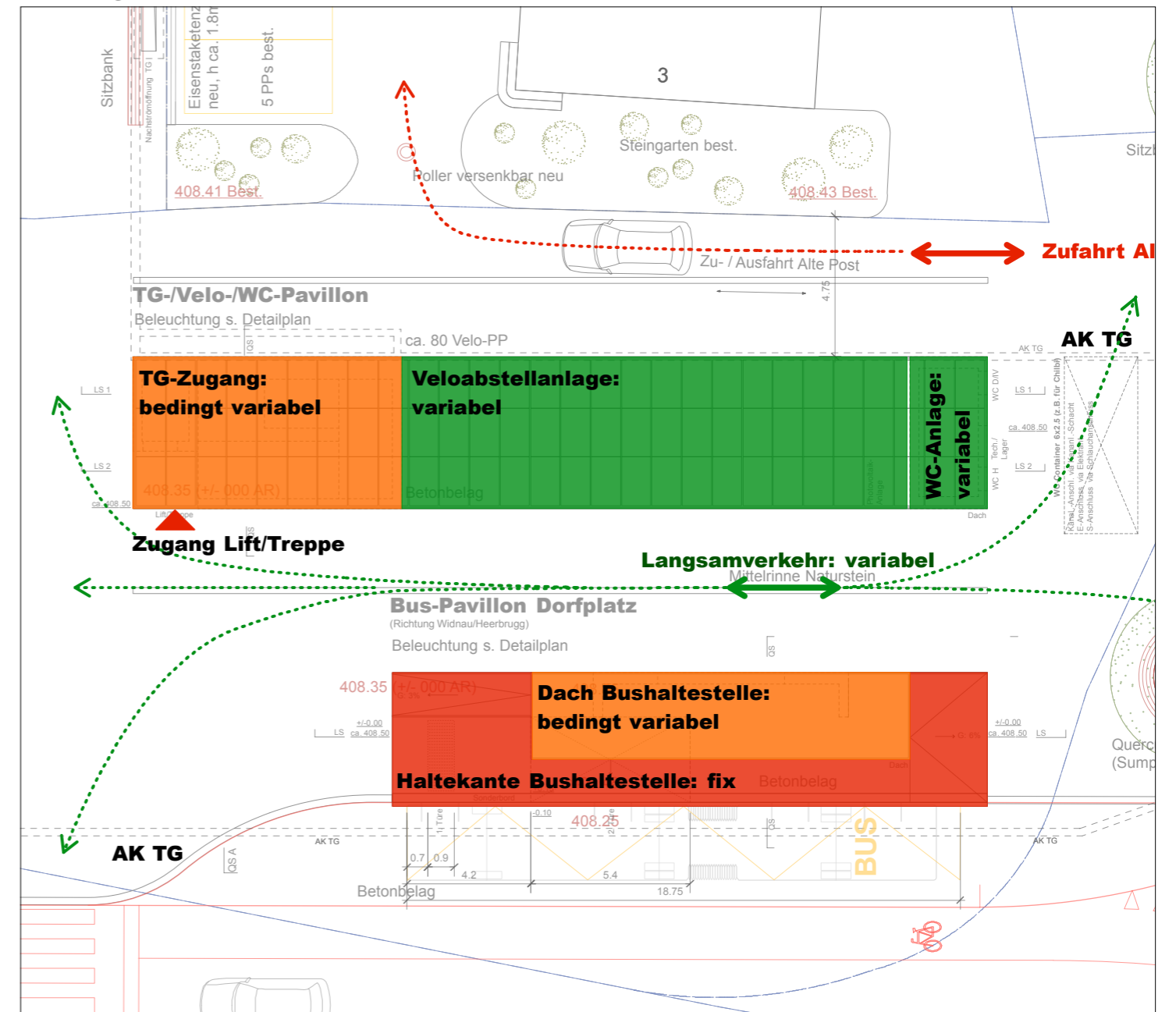
Zentrumsgestaltung Diepoldsau

Infoveranstaltung Vorprojekt 26.11.2015

alternative Variante



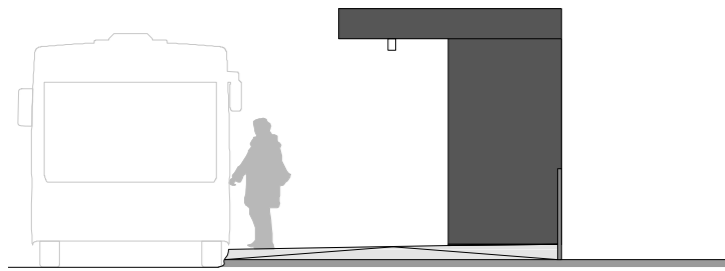
vorliegende Variante



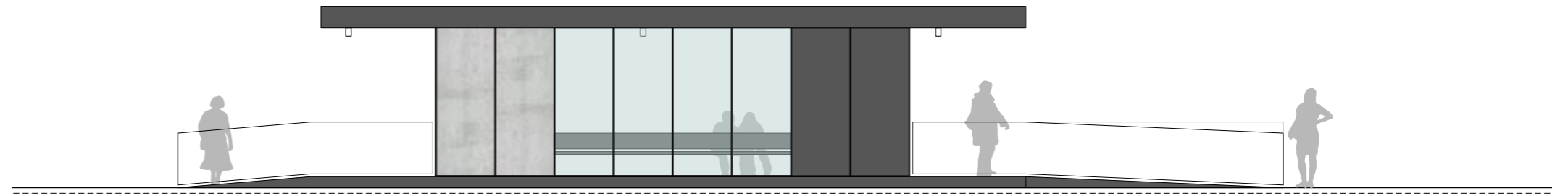
5 Syntheseprojekt – Variante Pavillons Dorfplatz

Zentrumsgestaltung Diepoldsau

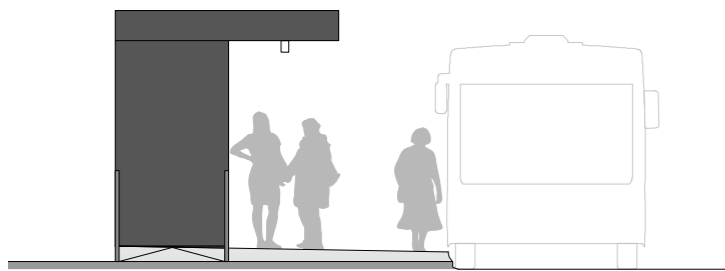
Infoveranstaltung Vorprojekt 26.11.2015



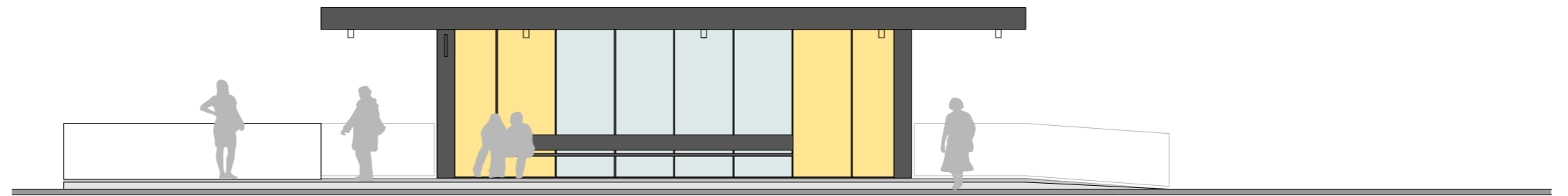
Ansicht Rhyinselhof



Ansicht Alte Post



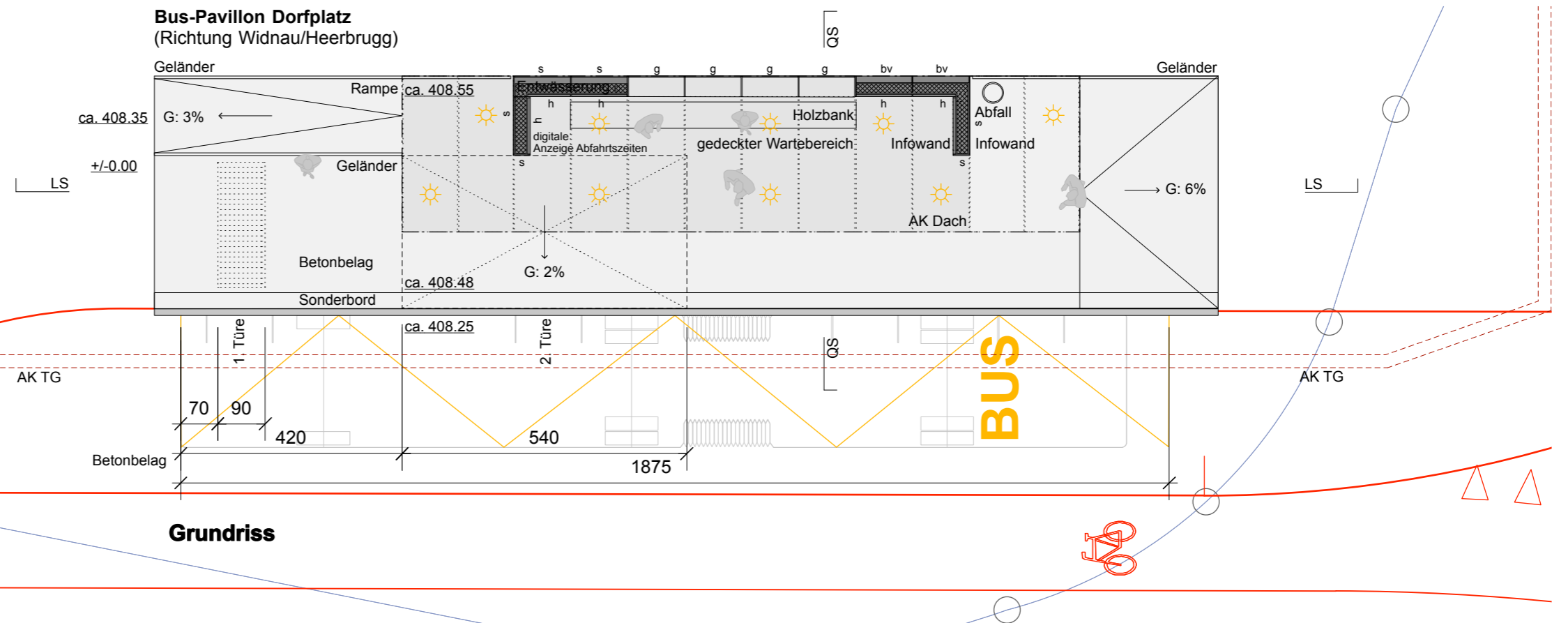
Ansicht Dorfplatz



Ansicht Kantonsstrasse

Materialisierung:

- Stahlblech/-profile, beschichtet (s)
- Holzplatten, beschichtet (h)
- Betonelemente (Kunststein) (b)
- Verglasung (g)

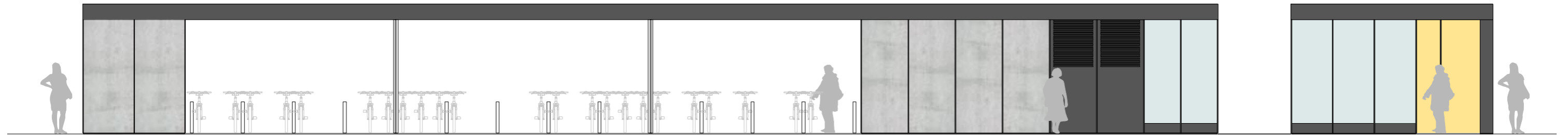


Grundriss

5 Syntheseprojekt - Bus-Pavillon Dorfplatz (fr Widnau/Heerbrugg)

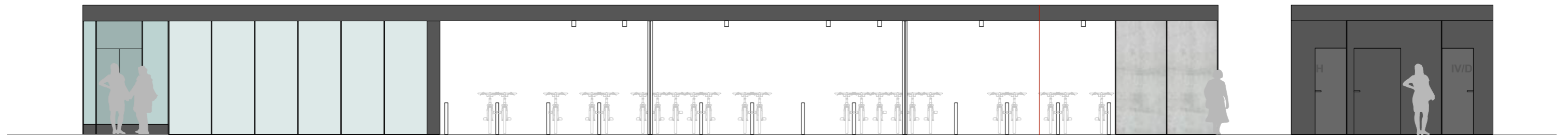
Zentrumsgestaltung Diepoldsau

Infoveranstaltung Vorprojekt 26.11.2015



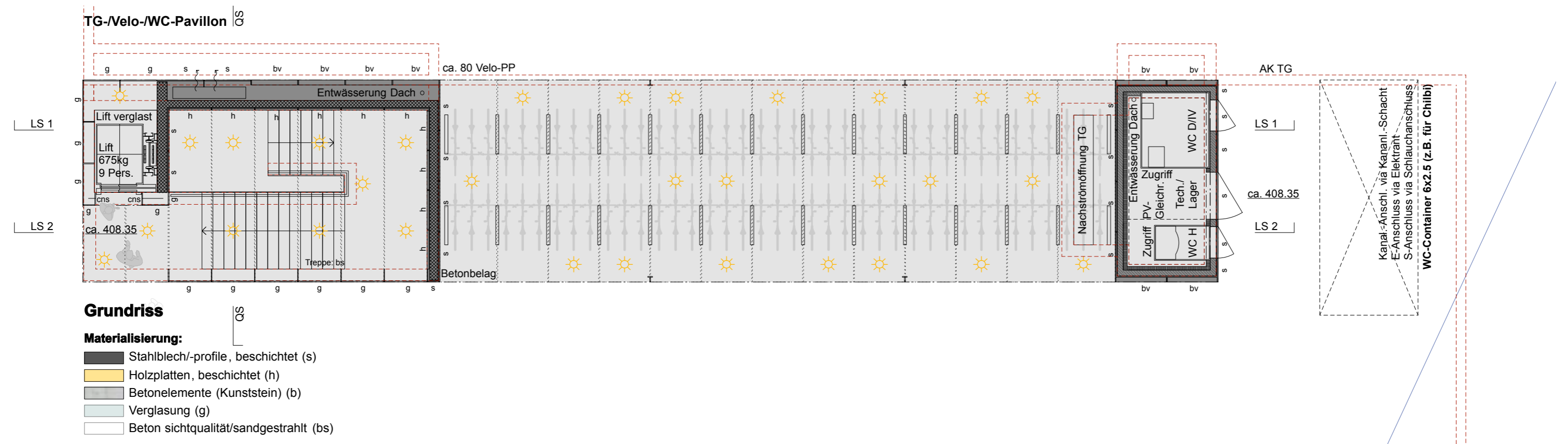
Ansicht Alte Post

Ansicht Dorfplatz



Ansicht «Kantonsstrasse»

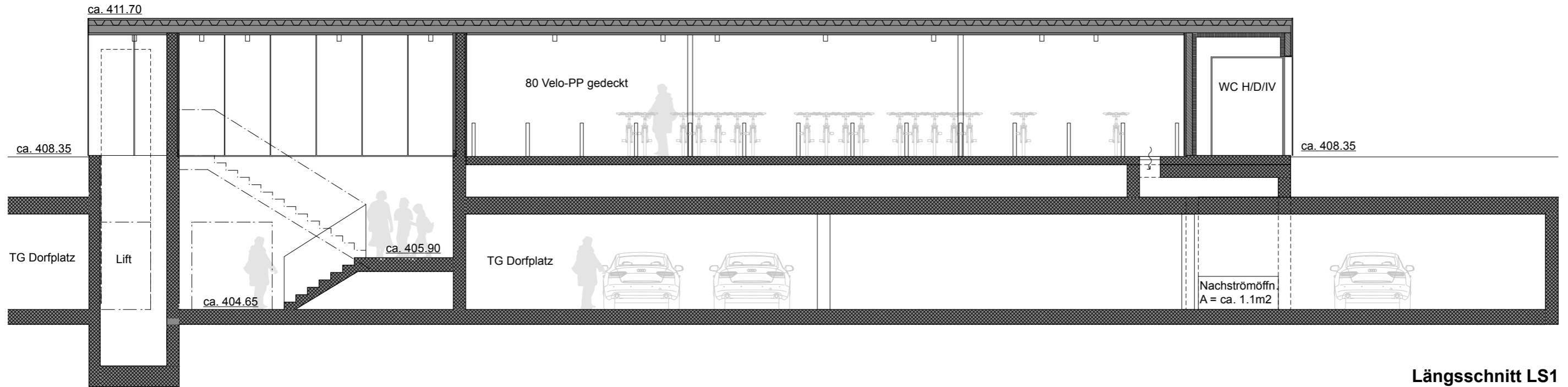
Ansicht Rhyinselhof



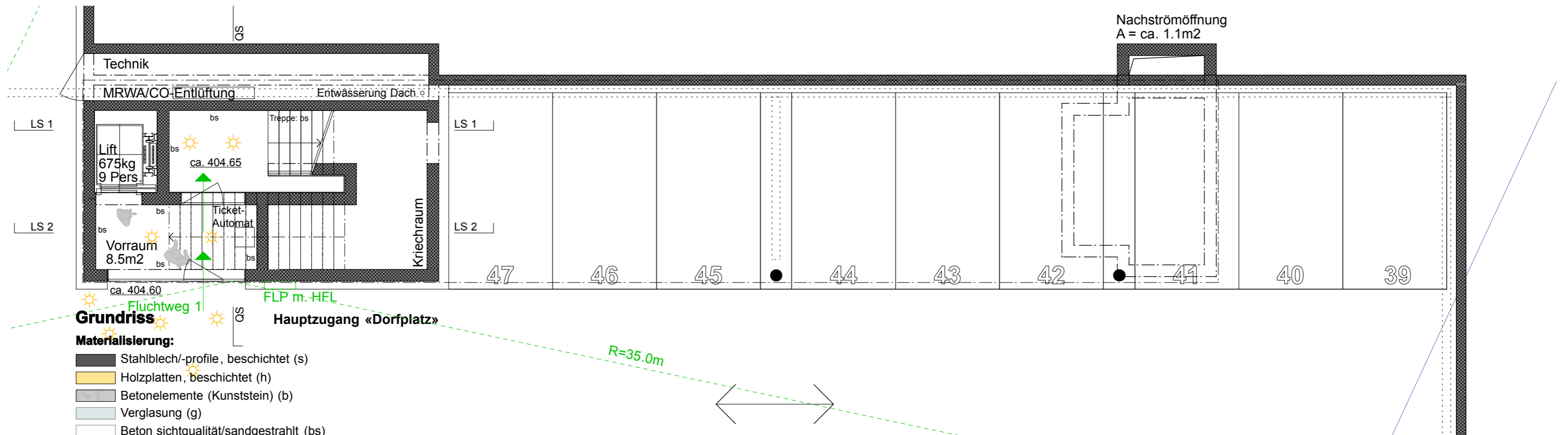
5 Syntheseprojekt – TG-/Velo-/WC-Pavillon

Zentrumsgestaltung Diepoldsau

Infoveranstaltung Vorprojekt 26.11.2015



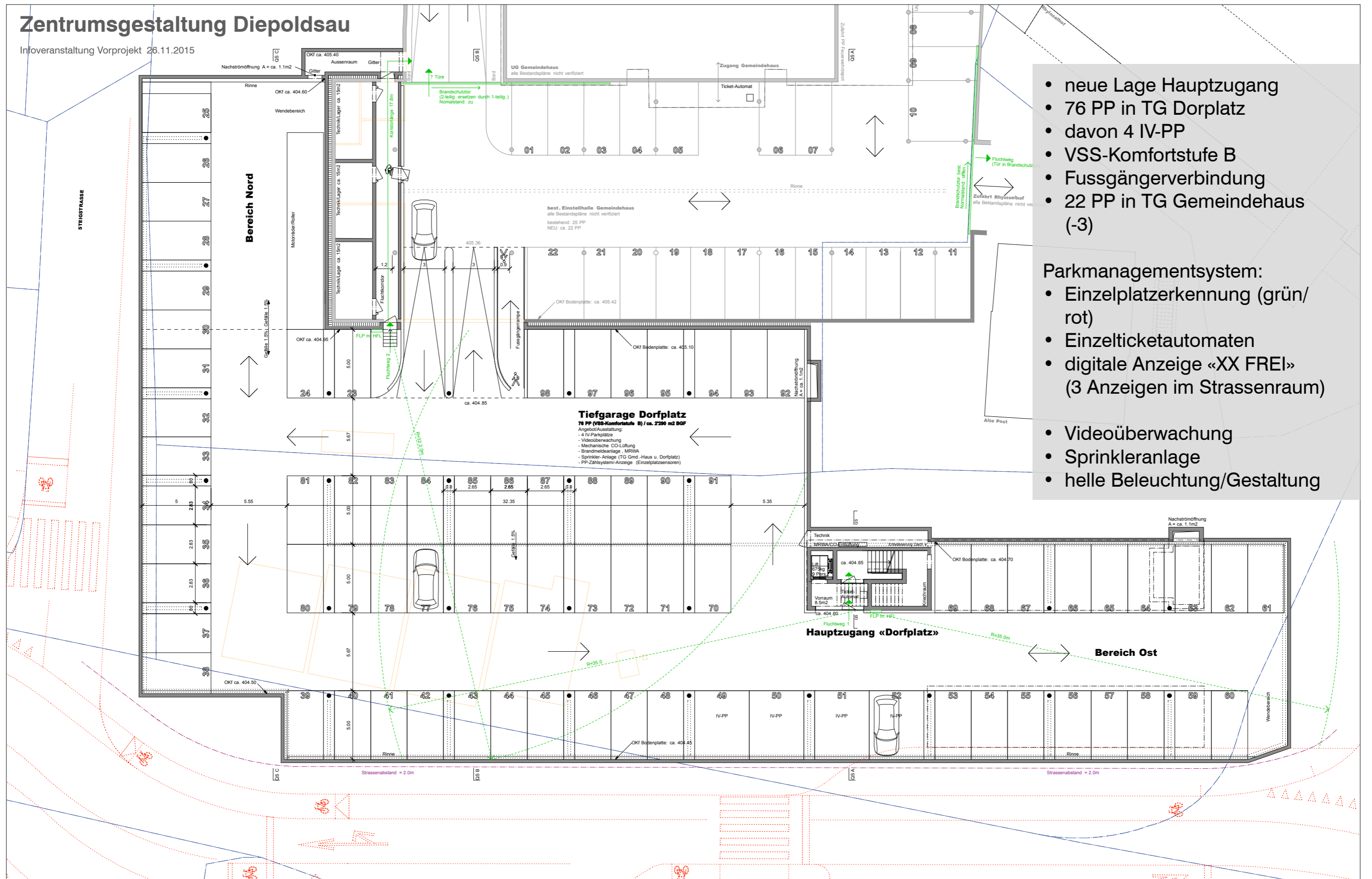
Längsschnitt LS1



5 Syntheseprojekt – TG-/Velo-/WC-Pavillon

Zentrumsgestaltung Diepoldsau

Infoveranstaltung Vorprojekt 26.11.2015

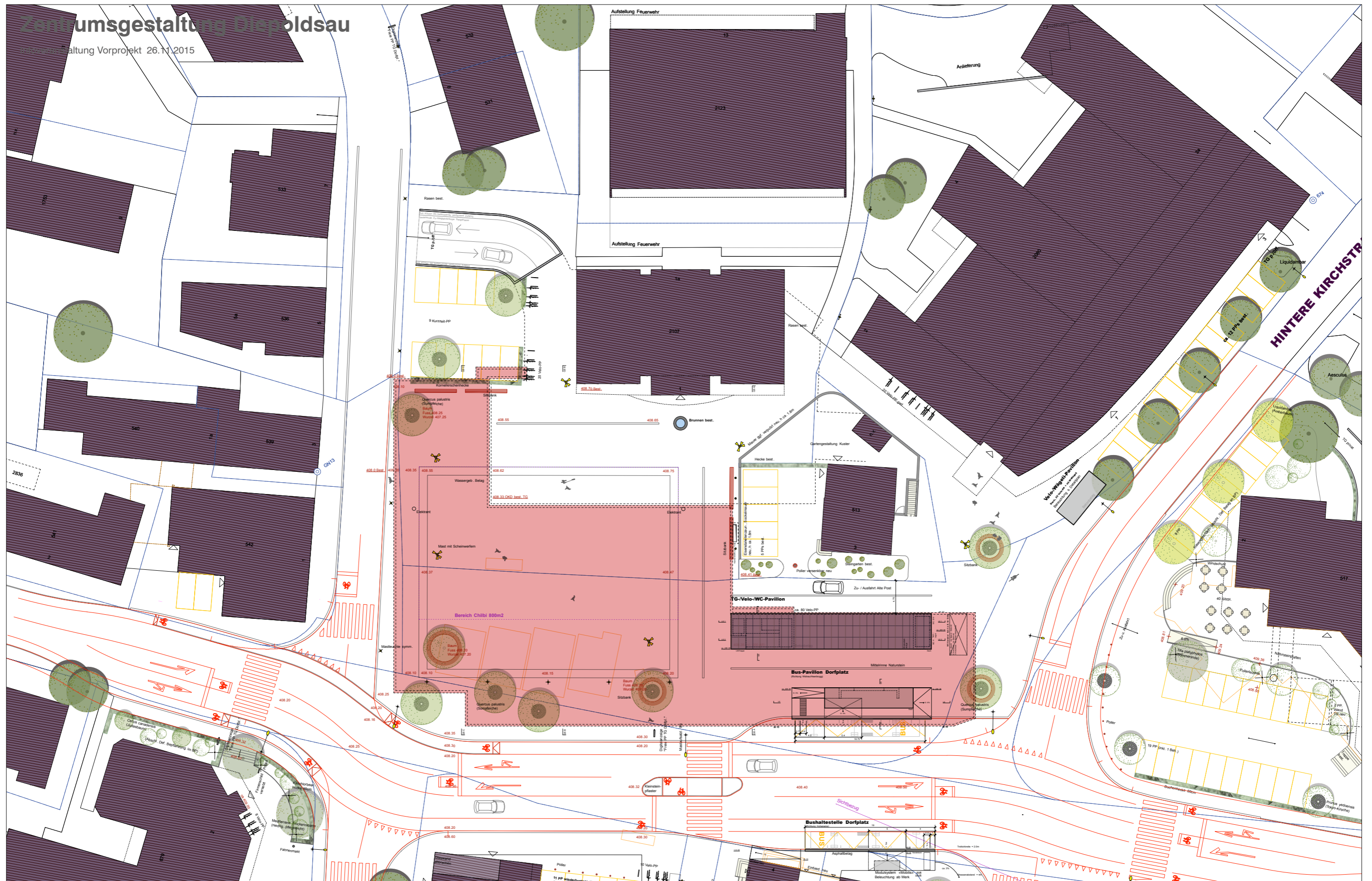


- neue Lage Hauptzugang
 - 76 PP in TG Dorfplatz
 - davon 4 IV-PP
 - VSS-Komfortstufe B
 - Fussgängerverbindung
 - 22 PP in TG Gemeindehaus (-3)
- Parkmanagementsystem:
- Einzelplatzerkennung (grün/rot)
 - Einzelticketautomaten
 - digitale Anzeige «XX FREI» (3 Anzeigen im Strassenraum)
 - Videoüberwachung
 - Sprinkleranlage
 - helle Beleuchtung/Gestaltung

5 Syntheseprojekt – Tiefgarage Dorfplatz

Zentrumsgestaltung Diepoldsau

Zentrumsgestaltung Vorprojekt 26.11.2015



5 Syntheseprojekt - Tiefgarage Dorfplatz

Verkehrskonzept
mrs partner ag

Architektur TG Dorfplatz und Pavillons
Brühlmann Loetscher Architektur & Stadtplanung ETH SIA

Landschaft
Lorenz Eugster Landschaftsarchitektur und Städtebau GmbH

Statik und Werkleitungen
Bänziger Partner Ingenieure AG

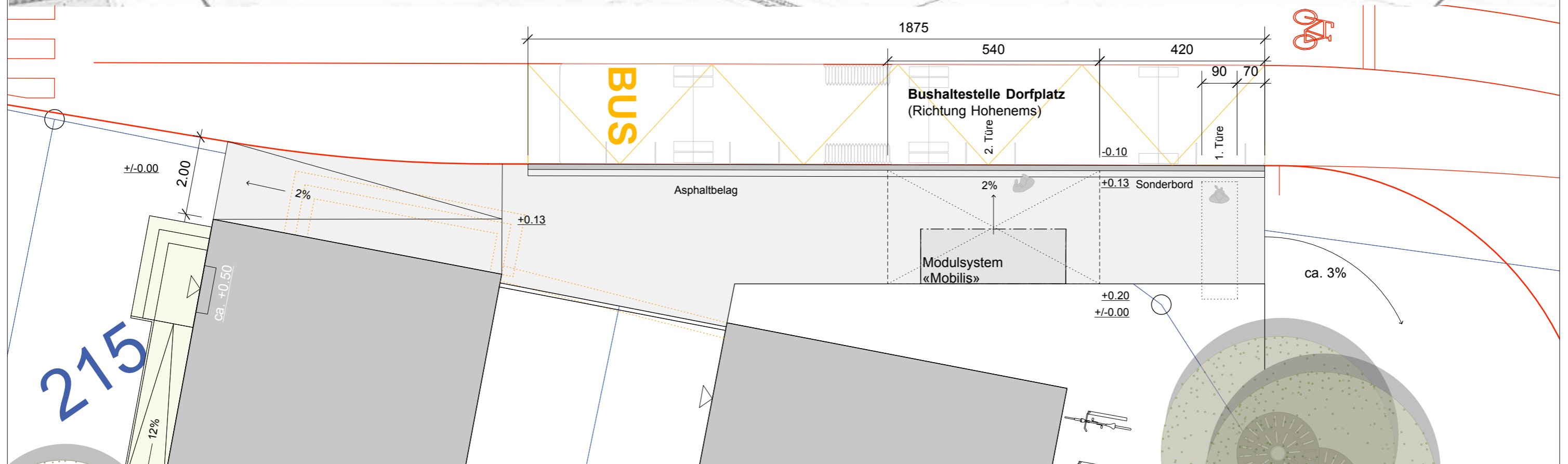
Strassenbau
Ernst Basler + Partner AG

Zentrumsgestaltung Diepoldsau

Infoveranstaltung Vorprojekt 26.11.2015



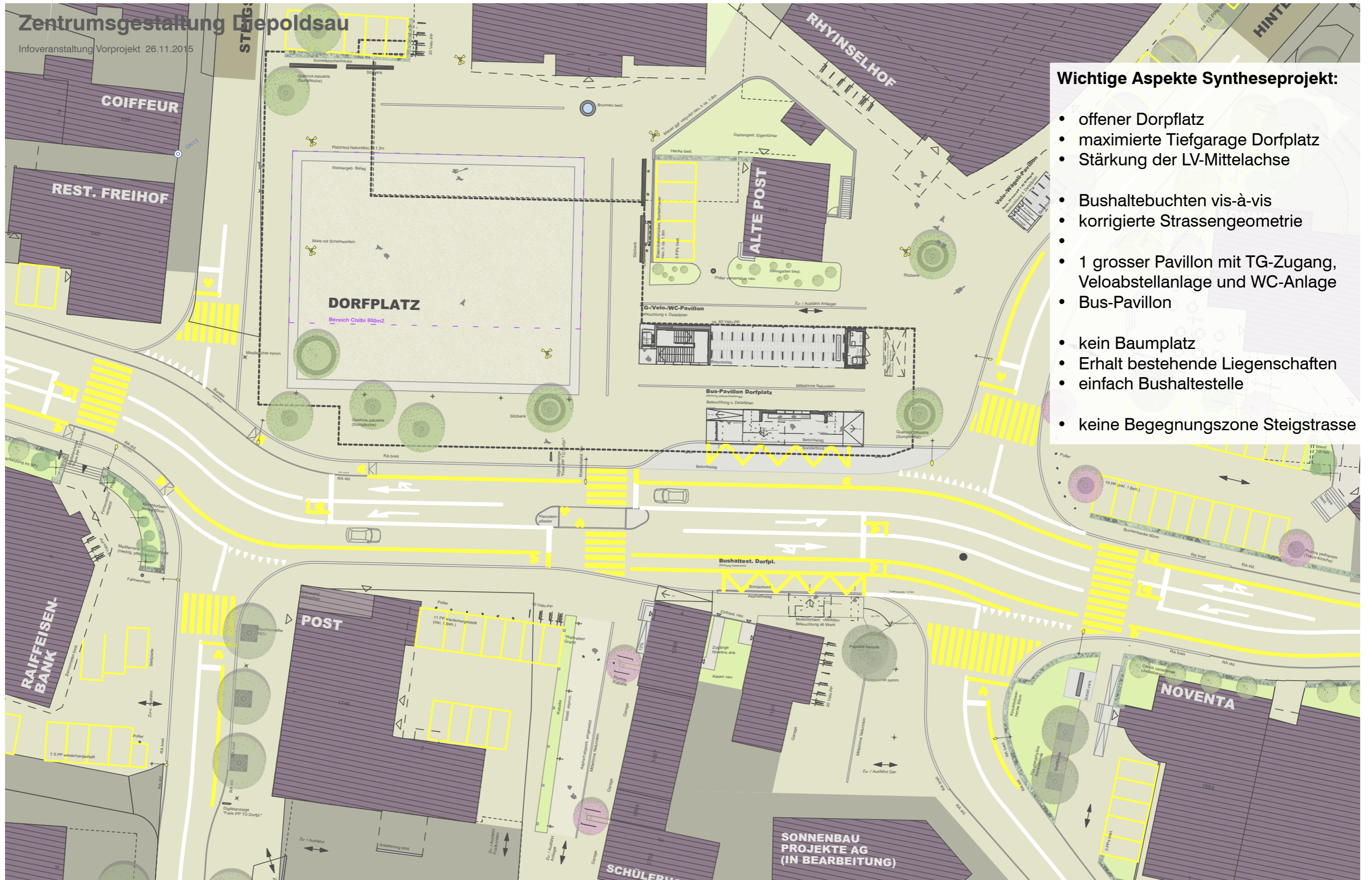
- mittelfristige Entwicklung nicht bekannt
- ortsgebundene Investitionen reduzieren
- System «Mobilis», wie in Widnau
- digitale Anzeige Abfahrtszeiten



5 Syntheseprojekt – Bushaltestelle Dorfplatz (fr Hohenems)

Zentrumsgestaltung Diepoldsau

Infoveranstaltung Vorprojekt 26.11.2015



- Wichtige Aspekte Syntheseprojekt:**
- offener Dorfplatz
 - maximierte Tiefgarage Dorfplatz
 - Stärkung der LV-Mittelachse
 - Bushaldebuchten vis-à-vis
 - korrigierte Strassengeometrie
 - 1 grosser Pavillon mit TG-Zugang, Veloabstellanlage und WC-Anlage
 - Bus-Pavillon
 - kein Baumplatz
 - Erhalt bestehende Liegenschaften
 - einfach Bushaltestelle
 - keine Begegnungszone Steigstrasse

5 Syntheseprojekt

Verkehrskonzept
mrs partner ag

Architektur TG Dorfplatz und Pavillons
Brühlmann Loetscher Architektur & Stadtplanung ETH SIA

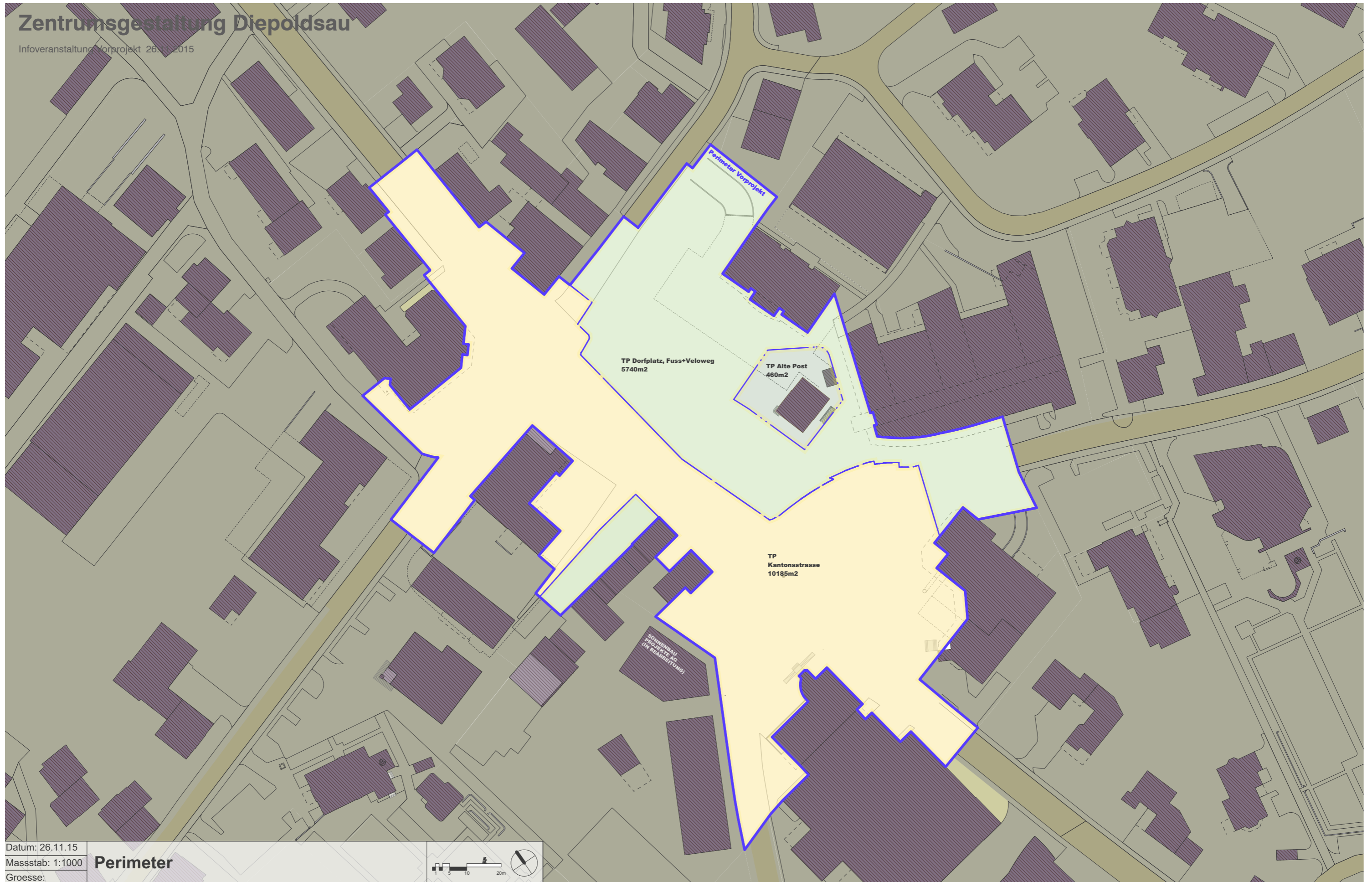
Landschaft
Lorenz Eugster Landschaftsarchitektur und Städtebau GmbH

Statik und Werkleitungen
Bänziger Partner Ingenieure AG

Strassenbau
Ernst Basler + Partner AG

Zentrumsgestaltung Diepoldsau

Infoveranstaltung Vorprojekt 26.11.2015



Datum: 26.11.15

Masstab: 1:1000

Grosse:

Perimeter



6 Finanzierung – Teilperimeter

Verkehrskonzept
mrs partner ag

Architektur TG Dorfplatz und Pavillons
Brühlmann Loetscher Architektur & Stadtplanung ETH SIA

Landschaft
Lorenz Eugster Landschaftsarchitektur und Städtebau GmbH

Statik und Werkleitungen
Bänziger Partner Ingenieure AG

Strassenbau
Ernst Basler + Partner AG

Kosten für die Gemeinde Diepoldsau

Sanierung / Umbau Kantonsstrasse

alle Strassenbaukosten, Anschlüsse, Anlagen, Anpassungsarbeiten, Beleuchtung und Honorare

Fr. 3'352'000

Mehrwertsteuer

Fr. 268'000

Kostenschätzung

Fr. 3'620'000

davon 35 % zL Politische Gemeinde

Fr. 1'267'000

Sanierung Werkleitungen (EW, Wasser, CATV, Abwasser)
als gebundene Ausgaben

Fr. 800'000

6 Finanzierung

Gestaltung Dorfplatz mit öffentlicher Tiefgarage (ca. 76 zusätzliche Plätze)

Aushub, Grundwasserabsenkung, Baukosten für öffentliche Tiefgarage, rollstuhlgängiger Auf- und Abgang, Umgebungsanpassungen, öffentliches WC, Bushaltestelle, 5 Velounterstände und Veloplätze, Platzgestaltung und Bepflanzung, Beleuchtung und Honorare

Fr. 6'220'000

Verlegung Abwasserhauptkanal

Fr. 605'000

Mehrwertsteuer

Fr. 545'000

Kostenschätzung

Fr. 7'370'000

6 Finanzierung

Antrag Planungs- und Baukredit

Gestaltung Dorfplatz mit öffentlicher Tiefgarage

Fr. 7'370'000

Kreditantrag für Planung und Bau

Fr. 7'370'000

Bewilligte Vorfinanzierungen

- Zentrumsgestaltung - Fr. 1'800'000
- Allgemeine Baureserve (Tiefgarage) - Fr. 1'480'000

Kredit nach Abzug der Vorfinanzierungen für Planung und Bau

Fr. 4'090'000

6 Finanzierung

Finanzierung

Kreditantrag für Planung und Bau netto

Fr. 4'090'000

Beitrag an Kantonsstrasse

Fr. 1'267'000

Gesamtkosten - Abschreibung auf 25 Jahre

Fr. 5'357'000

Abschreibungskosten pro Jahr (25 Jahre)

Fr. 214'000

oder **0.7 % des jährlichen** Gesamtbudgets

Einnahmen für vergleichbare Tiefgaragen erfahrungsgemäss rund Fr. 50'000.— jährlich.

6 Finanzierung

Zentrumsgestaltung Diepoldsau

Infoveranstaltung Vorprojekt 26.11.2015



- **Genehmigung Vorprojekt durch Gemeinderat: Februar/März 2016**
- **Infoveranstaltungen: April/Mai 2016**
- **Öffentliche Präsentation Netzstrategie durch RR Willi Haag: Mai 2016**
- **Gutachten/Urnenabstimmung Zentrumsgestaltung: So, 5. Juni 2016**

- **Permanente Ausstellung Foyer Gemeindehaus**
- **Website «www.diepoldsau-zentrum.ch»**

7 Terminplan